



أشجار سيتي  
ASHGAR CITY



الحياة بتبدأ كل يوم

## ABOUT ASHGAR CITY

### عن أشجار سيتي

Ashgar City is a residential compound with a total area of 148 acres.

When the project is complete, it is expected to offer 4,000 residential units, with a total of 7 different models to suit all needs.

The units range from 77 to 234 square meters, with a wide range of facilities such as commercial and administrative buildings, a school and a sports and social club.

Ashgar City offers its residents a cohesive community characterized by a noise-free and pollution-free environment with pedestrian corridors from the diverse mix of buildings to open green spaces to relax and enjoy the day.

أشجار سيتي مجمع سكني بمساحة إجمالية ١٤٨ فداناً.

ومن المتوقع أن يقدم المشروع ٤,٠٠٠ وحدة سكنية من خلال مجموعة عمارات مكونة من ٧ نماذج مختلفة لتناسب جميع الاحتياجات.

تتراوح المساحات ما بين ٧٧ و ٢٣٤ متر مربع، بالإضافة إلى المباني التجارية والإدارية، مدرسة ونادي رياضي واجتماعي.

أشجار سيتي تقدم لسكانها مجتمع متماسك يتميز ببيئة خالية من الضوضاء والتلوث بالإضافة إلى ممرات للمشاة بين النماذج المختلفة وصولاً للمساحات الخضراء للاسترخاء والتمتع بها.



مول مصر

دريم بارك

الطريق الدائري

حدائق الأهرام

مدينة الإنتاج الإعلامي

طريق الواحات

طريق الفيوم

حي الأشجار

طريق أحمد زويل

#### LOCATION

Ashgar City has the unique advantage of being strategically located in the center of Wahat Road with access to several main roads such as the Ring Road, Fayoum Road, Wahat Road, Dahshour Road & Fouka Road and key commercial areas such as Mall of Egypt & Egyptian Media Production City.

#### الموقع

أشجار سيتي تتميز بموقعها الاستراتيجي في وسط طريق الواحات وبقرى العديد من الطرق الرئيسية مثل الطريق الدائري، طريق الفيوم، طريق الواحات، طريق دهشور وفوكا والمناطق التجارية الرئيسية مثل مول مصر ومدينة الإنتاج الإعلامي.

طريق ٦ أكتوبر - وادي النظرون

أشجار سيتي  
ASHGAR CITY

## المخطط العام

المسجد



منطقة خدمات



نادي رياضي وإجتماعي



منطقة تحت التطوير



Master plan can be subject to future revisions

المخطط العام قد يخضع للمراجعة



All photos, renderings and perspectives including number of floors in each building are subject to future revisions

جميع الصور، المناظر الملونة بما في ذلك عدد الطوابق في كل مبنى قد تخضع للمراجعة

## BUILDING TYPES

نماذج العمارات

- Acacia
- Bonsai
- Cedar
- Daisy
- Evodia
- Ficus
- Gaura

Unit sizes range from 77 to 234 square meters



- أكاسيا
- بونساي
- سيدر
- ديزي
- إيفوديا
- فيكاس
- جورا

تتراوح مساحات الوحدات ما بين ٧٧ إلى ٢٣٤ متر مربع

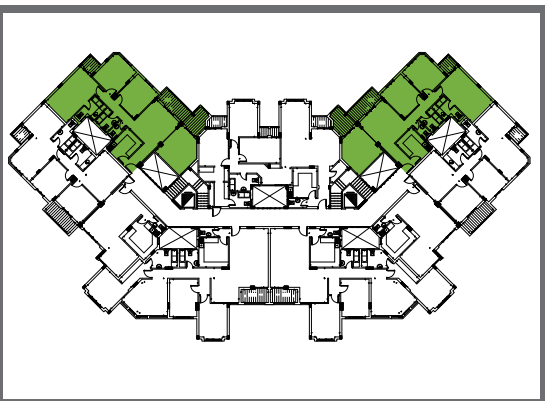
Type Name:  
ACACIA

Typical Floor

Size:  
Around 166 m<sup>2</sup>



Apartment # 4, 7



Reception & Dining	8.16 X 4.68 m <sup>2</sup>	Master Bedroom Terrace	
Reception Terrace		Bedroom 2	3.35 X 4.08 m <sup>2</sup>
Kitchen	2.63 X 3.51 m <sup>2</sup>	Bedroom 3	3.48 X 4.08 m <sup>2</sup>
Guest Bathroom	1.08 X 2.15 m <sup>2</sup>	Bathroom	1.98 X 2.15 m <sup>2</sup>
Master Bedroom	3.48 X 5.91 m <sup>2</sup>		
Master Bathroom	1.98 X 3.50 m <sup>2</sup>		



ACACIA

أكاسيا

Disclaimer:  
 • All room dimensions are measured to structural elements and exclude wall finishes and construction tolerances.  
 • Actual unit areas, windows, porches, terraces, exterior trim and color schemes may vary according to elevation style and required approvals.  
 • All renderings, materials, dimensions and drawings are approximate and subject to revisions.  
 • Ground floor gardens may vary in area, dimensions and outline according to the building location on the master plan final design.  
 • Actual area may vary from stated area. The developer reserves the right to make any revisions.

تنويه:  
 • يتم قياس جميع أبعاد الغرفة من العناصر الإنشائية ومستبعد منها تشطيبات الحوائط وأية اختلافات تنفيذية  
 • مساحات الوحدة الفعلية والنوافذ والشرفات والسلالم ودرجات الألوان قد تختلف وفقاً لشكل الواجهات والمواصفات المعتمدة  
 • جميع المناظر والمواد والأبعاد والرسومات تقريبية وتخضع للمراجعة  
 • المساحة الفعلية قد تختلف عن المساحة المذكورة  
 • حدائق وحدائق الجور الأرضي قد تختلف في المساحة والأبعاد وفقاً للتصميم النهائي  
 • يحتفظ المطور بالحق في إجراء أية مراجعات

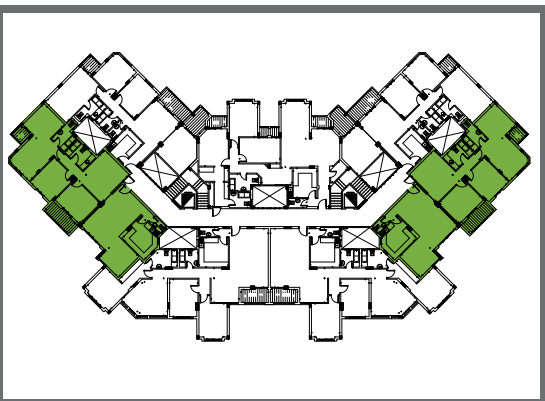
Type Name:  
ACACIA

Typical Floor

Size:  
Around 195 m<sup>2</sup>



Apartment # 2 & 3, 8 & 9



Reception & Dining	6.95 X 4.22 m <sup>2</sup>	Master Bathroom	2.13 X 3.52 m <sup>2</sup>
Reception 2	3.48 X 3.25 m <sup>2</sup>	Master Terrace	
Kitchen	3.48 X 3.67 m <sup>2</sup>	Bedroom 2	3.35 X 4.08 m <sup>2</sup>
Living Room	4.08 X 4.73 m <sup>2</sup>	Bedroom 3	3.48 X 4.08 m <sup>2</sup>
Guest Bathroom	1.87 X 1.08 m <sup>2</sup>	Bedroom 3 Terrace	
Master Bedroom	5.29 X 3.48 m <sup>2</sup>	Bathroom	2.14 X 3.03 m <sup>2</sup>
Master Dressing	3.48 X 3.54 m <sup>2</sup>		

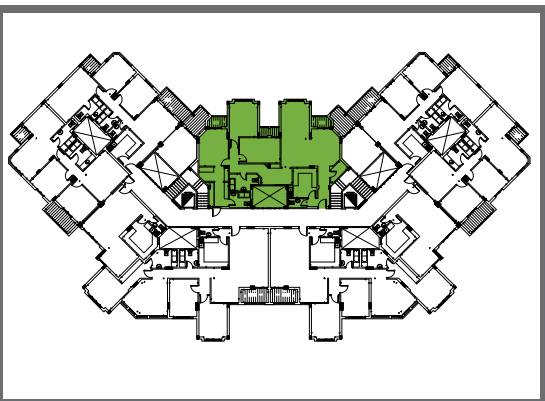
Type Name:  
ACACIA

Typical Floor

Size:  
Around 194 m<sup>2</sup>



Apartment # 5 & 6



Reception & Dining	7.55 X 3.35 m <sup>2</sup>	Master Dressing 2	2.15 X 2.88 m <sup>2</sup>
Reception 2	4.41 X 3.35 m <sup>2</sup>	Master Bathroom	2.52 X 1.86 m <sup>2</sup>
Reception 2 Terrace		Master Terrace	
Kitchen	3.48 X 2.82 m <sup>2</sup>	Bedroom 2	3.35 X 3.95 m <sup>2</sup>
Living Room	3.60 X 1.97 m <sup>2</sup>	Bedroom 3	4.81 X 2.98 m <sup>2</sup>
Guest Bathroom	1.08 X 2.21 m <sup>2</sup>	Bedroom 3 Terrace	
Master Bedroom	4.41 X 3.48 m <sup>2</sup>	Bathroom	3.72 X 2.00 m <sup>2</sup>
Master Dressing 1	1.68 X 3.48 m <sup>2</sup>	Store	1.29 X 2.54 m <sup>2</sup>





Type Name:  
ACACIA

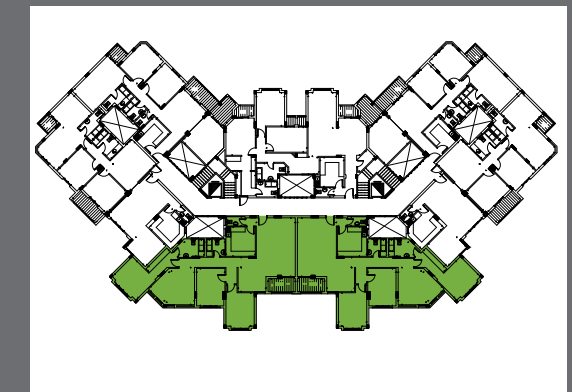
Typical Floor

Size:  
Around 195 m<sup>2</sup>



Apartment # 1, 10

Reception	6.95 X 4.62 m <sup>2</sup>	Master Bedroom	3.95 X 3.60 m <sup>2</sup>
Dining	4.08 X 3.30 m <sup>2</sup>	Master Dressing	3.48 X 1.65 m <sup>2</sup>
Reception Terrace		Master Bathroom	2.98 X 2.06 m <sup>2</sup>
Kitchen	3.48 X 3.48 m <sup>2</sup>	Bedroom 2	3.95 X 3.35 m <sup>2</sup>
Living Room	About 5.20 X 4.42 m <sup>2</sup>	Bedroom 3	3.35 X 4.43 m <sup>2</sup>
Guest Bathroom	2.28 X 1.08 m <sup>2</sup>	Bathroom	2.20 X 2.06 m <sup>2</sup>



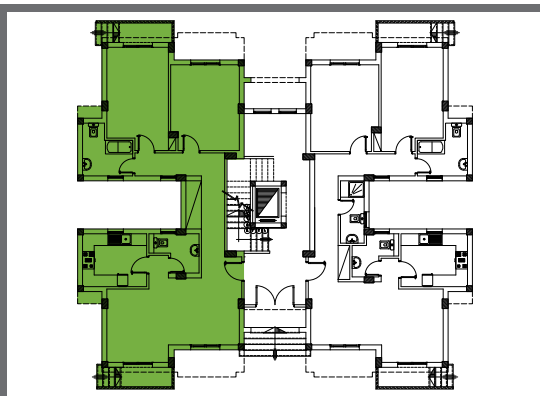
Type Name:  
BONSAI

GROUND FLOOR

Size:  
Around 136.5 m<sup>2</sup>



Apartment # 2



Reception	3.17 X 3.78 m <sup>2</sup>	Bedroom 1	3.53 X 4.41 m <sup>2</sup>
Dining	3.65 X 3.45 m <sup>2</sup>	Bedroom 2	3.17 X 4.67 m <sup>2</sup>
Reception Terrace		Bedroom 2 Terrace	
Kitchen	3.30 X 2.72 m <sup>2</sup>	Bathroom	2.58 X 2.72 m <sup>2</sup>
Guest Bathroom	2.58 X 2.02 m <sup>2</sup>		



BONSAI

بونساي

Disclaimer:

- All room dimensions are measured to structural elements and exclude wall finishes and construction tolerances.
- Actual unit areas, windows, porches, terraces, exterior trim and color schemes may vary according to elevation style and required approvals.
- All renderings, materials, dimensions and drawings are approximate and subject to revisions.
- Ground floor gardens may vary in area, dimensions and outline according to the building location on the master plan final design.
- Actual area may vary from stated area. The developer reserves the right to make any revisions.

تنويه:

- يتم قياس جميع أبعاد الغرفة من العناصر الإنشائية ومستبعد منها تشطيبات الحوائط وأية اختلافات تشيدية
- مساحات الوحدة الفعلية والنوافذ والشرفات والسلالم ودرجات الألوان قد تختلف وفقاً لشكل الواجهات والمواصفات المعتمدة
- جميع المناظر والمواد والأبعاد والرسومات تقريبية وتخضع للمراجعة
- المساحة الفعلية قد تختلف عن المساحة المذكورة
- حدائق وحدائق الجور الأرضي قد تختلف في المساحة والأبعاد وفقاً للتصميم النهائي
- يحفظ المطور بالحق في إجراء أية مراجعات

Type Name:  
BONSAI

Typical Floor

Size:  
Around 148.5 m<sup>2</sup>



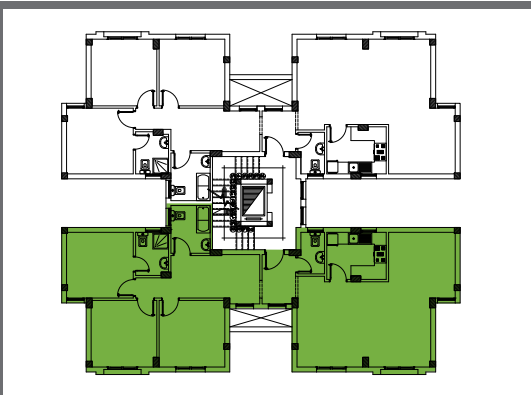
Type Name:  
BONSAI

GROUND FLOOR

Size:  
Around 140 m<sup>2</sup>

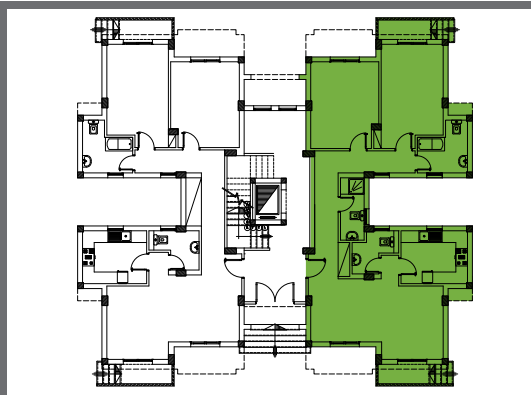


Apartment # 1, 2



Reception & Dining	6.62 X 4.35 m <sup>2</sup>	Master Bedroom	3.40 X 3.35 m <sup>2</sup>
Reception 2	3.40 X 3.35 m <sup>2</sup>	Master Bathroom	1.68 X 2.20 m <sup>2</sup>
Kitchen	3.03 X 2.40 m <sup>2</sup>	Bedroom 1	3.35 X 3.40 m <sup>2</sup>
Living Room	4.53 X 2.52 m <sup>2</sup>	Bedroom 2	3.35 X 3.40 m <sup>2</sup>
Guest Bathroom	1.20 X 2.12 m <sup>2</sup>	Bathroom	2.00 X 2.43 m <sup>2</sup>

Apartment # 1

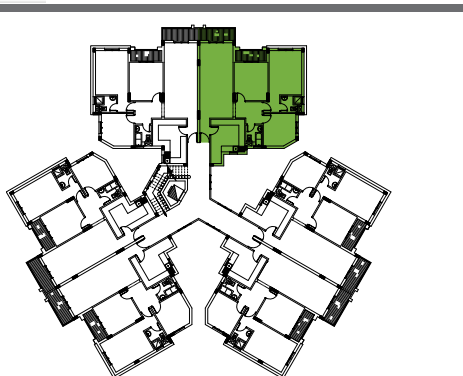


Reception	3.17 X 3.78 m <sup>2</sup>	Bedroom 1	3.51 X 4.46 m <sup>2</sup>
Dining	3.65 X 3.25 m <sup>2</sup>	Bedroom 2	3.17 X 4.67 m <sup>2</sup>
Reception Terrace		Bedroom 2 Terrace	
Kitchen	3.42 X 2.72 m <sup>2</sup>	Bathroom 1	1.22 X 3.21 m <sup>2</sup>
Guest Bathroom	1.66 X 1.62 m <sup>2</sup>	Bathroom 2	2.58 X 2.72 m <sup>2</sup>

Type Name:  
CEDAR

Typical Floor

Size:  
Around 133 m<sup>2</sup>



Reception & Dining	7.75 X 3.41 m <sup>2</sup>	Bedroom 2	3.35 X 3.35 m <sup>2</sup>
Reception Terrace		Bedroom 3	3.95 X 3.48 m <sup>2</sup>
Kitchen	4.55 X 3.48 m <sup>2</sup>	Bedroom 3 Terrace	
Master Bedroom	4.55 X 3.35 m <sup>2</sup>	Bathroom	2.15 X 1.68 m <sup>2</sup>
Master Bathroom	2.15 X 1.68 m <sup>2</sup>		

CEDAR

سيدر

Disclaimer:

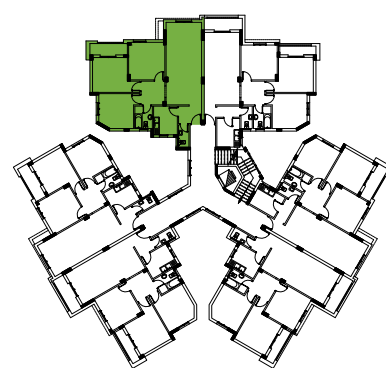
- All room dimensions are measured to structural elements and exclude wall finishes and construction tolerances.
- Actual unit areas, windows, porches, terraces, exterior trim and color schemes may vary according to elevation style and required approvals.
- All renderings, materials, dimensions and drawings are approximate and subject to revisions.
- Ground floor gardens may vary in area, dimensions and outline according to the building location on the master plan final design.
- Actual area may vary from stated area. The developer reserves the right to make any revisions.

- تنويه:
- يتم قياس جميع أبعاد الغرفة من العناصر الإنشائية ومستبعد منها تشطيبات الحوائط وأية اختلافات تشطيبية
  - مساحات الوحدة الفعلية والنوافذ والشرفات والسلالم ودرجات الألوان قد تختلف وفقاً لشكل الواجهات والمواصفات المعتمدة
  - جميع المناظر والمواد والأبعاد والرسومات تقريبية وتخضع للمراجعة
  - المساحة الفعلية قد تختلف عن المساحة المذكورة
  - حدائق وحدائق الجور الأرضي قد تختلف في المساحة والأبعاد وفقاً للتصميم النهائي
  - يحفظ المطور بالحق في إجراء أية مراجعات

Type Name:  
DAISY

Typical Floor

Size:  
Around 113 m<sup>2</sup>



Reception & Dining	7.94 X 3.41 m <sup>2</sup>	Bedroom 2 Terrace	
Kitchen	2.75 X 2.28 m <sup>2</sup>	Bedroom 3	3.48 X 3.62 m <sup>2</sup>
Guest Bathroom	2.16 X 1.00 m <sup>2</sup>	Bathroom	2.15 X 1.68 m <sup>2</sup>
Bedroom 1	3.35 X 3.35 m <sup>2</sup>		
Bedroom 2	3.35 X 3.35 m <sup>2</sup>		

Daisy

Disclaimer:  
 • All room dimensions are measured to structural elements and exclude wall finishes and construction tolerances.  
 • Actual unit areas, windows, porches, terraces, exterior trim and color schemes may vary according to elevation style and required approvals.  
 • All renderings, materials, dimensions and drawings are approximate and subject to revisions.  
 • Ground floor gardens may vary in area, dimensions and outline according to the building location on the master plan final design.  
 • Actual area may vary from stated area. The developer reserves the right to make any revisions.

تنويه:  
 • يتم قياس جميع أبعاد الغرفة من العناصر الإنشائية ومستبعد منها تشطيبات الحوائط وأية اختلافات تشيدية  
 • مساحات الوحدة الفعلية والنوافذ والشرفات والسلالم ودرجات الألوان قد تختلف وفقاً لشكل الواجهات والمواصفات المعتمدة  
 • جميع المناظر والمواد والأبعاد والرسومات تقريبية وتخضع للمراجعة  
 • المساحة الفعلية قد تختلف عن المساحة المذكورة  
 • حدائق وحدائق الجور الأرضي قد تختلف في المساحة والأبعاد وفقاً للتصميم النهائي  
 • يحتفظ المطور بالحق في إجراء أية مراجعات

ديزي



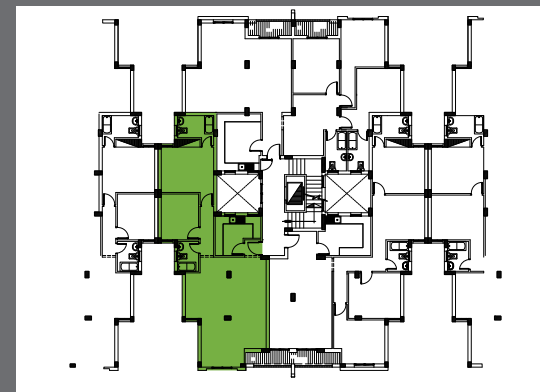
Type Name:  
EVODIA

Typical Floor

Size:  
Around 119 m<sup>2</sup>



Apartment # 4



Reception & Dining	About 4.96 X 8.40 m <sup>2</sup>
Kitchen	About 3.48 X 3.02 m <sup>2</sup>
Master Bedroom	4.00 X 3.47 m <sup>2</sup>
Master Bathroom	2.75 X 1.68 m <sup>2</sup>
Bedroom	2.85 X 3.50 m <sup>2</sup>
Bathroom	2.28 X 1.60 m <sup>2</sup>

EVODIA

إيفوديا

Disclaimer:  
 • All room dimensions are measured to structural elements and exclude wall finishes and construction tolerances.  
 • Actual unit areas, windows, porches, terraces, exterior trim and color schemes may vary according to elevation style and required approvals.  
 • All renderings, materials, dimensions and drawings are approximate and subject to revisions.  
 • Ground floor gardens may vary in area, dimensions and outline according to the building location on the master plan final design.  
 • Actual area may vary from stated area. The developer reserves the right to make any revisions.

تنويه:  
 • يتم قياس جميع أبعاد الغرفة من العناصر الإنشائية ومستبعد منها تشطيبات الحوائط وأية اختلافات تنفيذية  
 • مساحات الوحدة الفعلية والنوافذ والشرفات والسلالم ودرجات الألوان قد تختلف وفقاً لشكل الواجهات والمواصفات المعتمدة  
 • جميع المناظر والمواد والأبعاد والرسومات تقريبية وتخضع للمراجعة  
 • المساحة الفعلية قد تختلف عن المساحة المذكورة  
 • حدائق وحدائق الجور الأرضي قد تختلف في المساحة والأبعاد وفقاً للتصميم النهائي  
 • يحتفظ المطور بالحق في إجراء أية مراجعات



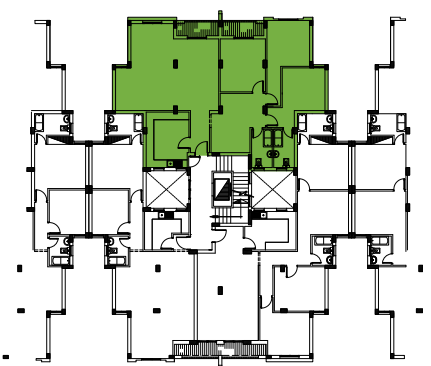
Type Name:  
EVODIA

Typical Floor

Size:  
Around 177 m<sup>2</sup>



Apartment # 2 & 3



Reception & Dining	8.09 X 6.82 m <sup>2</sup>	Master Bathroom	3.02 X 1.62 m <sup>2</sup>
Reception Terrace		Bedroom 2	3.35 X 3.60 m <sup>2</sup>
Kitchen	4.35 X 3.35 m <sup>2</sup>	Bedroom 3	3.54 X 4.15 m <sup>2</sup>
Living room	3.05 X 4.65 m <sup>2</sup>	Bedroom 3 Terrace	
Master Bedroom	3.35 X 3.35 m <sup>2</sup>	Bathroom	3.02 X 1.62 m <sup>2</sup>



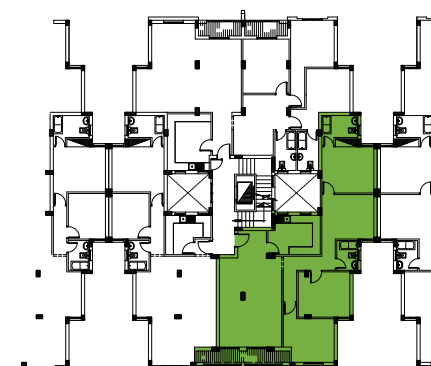
Type Name:  
EVODIA

Typical Floor

Size:  
Around 163 m<sup>2</sup>



Apartment # 1



Reception & Dining	6.80 X 4.79 m <sup>2</sup>	Master Bathroom	2.75 X 1.68 m <sup>2</sup>
Reception Terrace		Bedroom 2	3.96 X 3.48 m <sup>2</sup>
Kitchen	3.02 X 3.48 m <sup>2</sup>	Bedroom 3	3.35 X 3.29 m <sup>2</sup>
Living Room	4.00 X 3.41 m <sup>2</sup>	Bathroom	2.28 X 1.60 m <sup>2</sup>
Master Bedroom	3.54 X 4.00 m <sup>2</sup>		



Type Name:  
FICUS

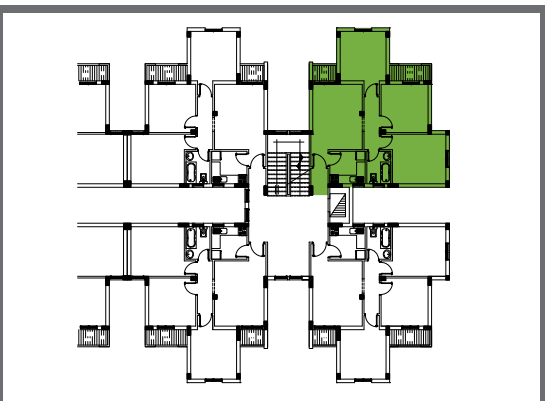
Typical Floor

Size:  
Around 105 m<sup>2</sup>



FICUS

فيكاس



Reception & Dining	4.58 X 3.48 m <sup>2</sup>	Bedroom 2	3.38 X 3.30 m <sup>2</sup>
Reception Terrace		Bedroom 2 Terrace	
Kitchen	2.28 X 2.48 m <sup>2</sup>	Bedroom 3	3.47 X 3.22 m <sup>2</sup>
Bedroom 1	3.75 X 3.48 m <sup>2</sup>	Bathroom	1.68 X 2.28 m <sup>2</sup>

Disclaimer:

- All room dimensions are measured to structural elements and exclude wall finishes and construction tolerances.
- Actual unit areas, windows, porches, terraces, exterior trim and color schemes may vary according to elevation style and required approvals.
- Actual unit areas, windows, porches, terraces, exterior trim and color schemes may vary according to elevation style and required approvals.
- All renderings, materials, dimensions and drawings are approximate and subject to revisions.
- Ground floor gardens may vary in area, dimensions and outline according to the building location on the master plan final design.
- Actual area may vary from stated area. The developer reserves the right to make any revisions.

تنويه:

- يتم قياس جميع أبعاد الغرفة من العناصر الإنشائية ومستبعد منها تشطيبات الحوائط وأية اختلافات تنفيذية
- مساحات الوحدة الفعلية والنوامذ والشرفات والسلالم ودرجات الألوان قد تختلف وفقاً لشكل الواجهات والمواصفات المعتمدة
- جميع المناظر والمواد والأبعاد والرسومات تقريبية وتخضع للمراجعة
- المساحة الفعلية قد تختلف عن المساحة المذكورة
- حدائق وحدائق الجور الأرضي قد تختلف في المساحة والأبعاد وفقاً للتصميم النهائي
- يحفظ المطور بالحق في إجراء أية مراجعات



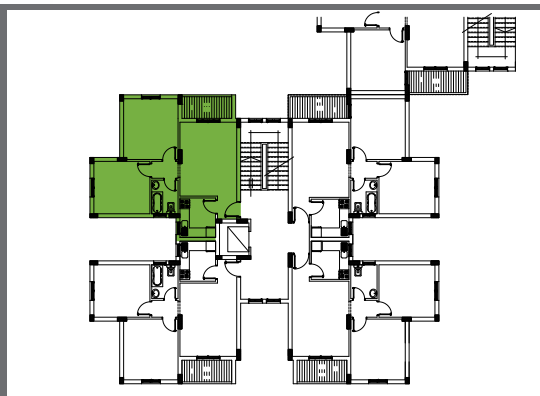
Type Name:  
GAURA

Typical Floor

Size:  
Around 83 m<sup>2</sup>



Reception & Dining	4.72 X 3.63 m <sup>2</sup>
Reception Terrace	
Kitchen	2.52 X 2.28 m <sup>2</sup>
Bedroom 1	3.58 X 3.35 m <sup>2</sup>
Bedroom 2	3.88 X 3.48 m <sup>2</sup>
Bathroom	2.15 X 1.68 m <sup>2</sup>



GAURA

جورا

Disclaimer:  
 • All room dimensions are measured to structural elements and exclude wall finishes and construction tolerances.  
 • Actual unit areas, windows, porches, terraces, exterior trim and color schemes may vary according to elevation style and required approvals.  
 • All renderings, materials, dimensions and drawings are approximate and subject to revisions.  
 • Ground floor gardens may vary in area, dimensions and outline according to the building location on the master plan final design.  
 • Actual area may vary from stated area. The developer reserves the right to make any revisions.

تنويه:  
 • يتم قياس جميع أبعاد الغرفة من العناصر الإنشائية ومستبعد منها تشطيبات الحوائط وأية اختلافات تنفيذية  
 • مساحات الوحدة الفعلية والنوافذ والشرفات والسلالم ودرجات الألوان قد تختلف وفقاً لشكل الواجهات والمواصفات المعتمدة  
 • جميع المناظر والمواد والأبعاد والرسومات تقريبية وتخضع للمراجعة  
 • المساحة الفعلية قد تختلف عن المساحة المذكورة  
 • حدائق وحدائق الجور الأرضي قد تختلف في المساحة والأبعاد وفقاً للتصميم النهائي  
 • يحتفظ المطور بالحق في إجراء أية مراجعات

## FACILITIES

### الخدمات

#### نادي أشجار سيتي

#### ASHGAR CITY CLUB

Ashgar City Club will offer you the best of everything you want for your health, including the state-of-the-art fitness centers, and the presence of certified professional trainers to help you implement your personal training plan to achieve your individual goals.

Our main objective is to provide a healthy environment for you and your family. This is why our club aims to be a fun and safe place for your fitness and health.

You will be able to enjoy your daily workout in the gardens or in the swimming pool. After a long day or even after a work out, you will relax in our stress free sauna.

In Ashgar City, you will also find football fields, tennis courts, squash courts, and a gymnasium.

سيقدم نادي أشجار سيتي لك أفضل ما تتمناه لصحتك، بما في ذلك مراكز للياقة البدنية، مع وجود مدربين محترفين ومعتمدين لمساعدتك على تنفيذ خطة تدريب تحقق لك أهدافك.

هدفنا الرئيسي هو توفير بيئة صحية لك ولعائلتك، ولذلك تم تصميم النادي الرياضي ليكون مكاناً آمناً وممتعاً لصحتك ولياقتك البدنية.

سيمكنك الاستمتاع بممارسة التمارين في الحدائق أو في حمام السباحة بانتظام وأيضاً سيمكنك الاسترخاء في الساونا بعد ممارسة التمارين أو اللعب مع أطفالك في حمام السباحة.

سنوفر لك أيضاً في نادي أشجار سيتي ملاعب مختلفة مثل ملعب كرة القدم، ملاعب التنس، ملاعب الاسكواش وصالة الألعاب الرياضية.



## COMMERCIAL AREAS

With an in-depth vision, this prominent neighborhood will offer a dedicated service center that encompasses a variety of commercial outlets and a business center that serves the compound's residents and outsiders.

## المناطق التجارية

برؤية متعمقة، تم تصميم هذه المنطقة البالغة الأهمية لتوفر مركز خدمات متخصص يضم مجموعة من المنافذ التجارية ومراكز الأعمال التي تخدم السكان والزوار.



## EDUCATION

Ashgar City not only seeks to provide you with a comfortable home, but also an integrated and diverse community of services. We will have places dedicated to entertainment and relaxation.

We also consider the importance of education. Plan your children's education in our school that will meet international standards, within a safe environment.

## التعليم

أشجار سيتي توفر لك منزلاً مريحاً، بالإضافة إلى مجتمع متنوع ومتكامل من الخدمات. وسيكون لدينا أماكن مخصصة للترفيه والاسترخاء.

نهتم أيضاً بالتعليم، ولذلك ستستطيع الاعتماد على مدرسة أشجار سيتي في تعليم أبنائك اعتماداً تاماً، فمدرستنا ستلائم المعايير الدولية، كما ستوفر لأبنائك بيئة آمنة.



## MASJED

Whether it is your daily prayers, weekly Friday prayers, or if you are a seeker of spirituality, it will only take you a few minutes walk from your home to reach Ashgar City Mosque.

## مسجد

سواء كنت مواظباً على صلاتك اليومية، صلاة الجمعة، أو إذا كنت طالباً للروحانية، فسوف تستطيع الوصول إلى مسجد أشجار سيتي من منزلك في دقائق معدودة.



### About IGI Real Estate

IGI Real Estate was established in 1994, with the vision to provide uncompromising excellence and efficient luxury in real estate. IGI Real Estate is now a leading developer in the Egyptian market with dedication to a clear mission and an unyielding commitment to offering only the best. All IGI Real Estate projects focus on enhancing the quality of life, whether they are upscale residential communities, or mixed-use developments.

### آي جي آي العقارية

تم إنشاء آي جي آي العقارية عام ١٩٩٤ برؤية تطمح لبلوغ تميز لا مثيل له، ورفاهية ذات جودة عالية في قطاع العقارات. ونحتل اليوم مكانة رائدة بمجال التطوير العقاري في السوق المصري، وذلك بفضل مهمتنا الواضحة والتزامنا الذي لا هوادة فيه من أجل تقديم الأفضل دائماً. تهدف مشاريعنا على إثراء جودة الحياة سواء من خلال المجتمعات السكنية الراقية أو من خلال تطويرات متعددة الاستخدام.



### Gardenia Park

Gardenia Park is an exclusive luxurious compound built to a Californian architectural style.

### جاردينيا بارك

تعتبر جاردينيا بارك واحدة من المجتمعات السكنية ذات الرفاهية الحصرية والتي تم تشييدها على نظام كاليفورنيا المعماري.



### Gardenia Park II

This small, selective community of 252 villas and 46 Condominium units with a multitude of designs promises a unique and refined lifestyle.

### جاردينيا بارك ٢

مجتمع صغير مكون من ٢٥٢ فيلا و ٤٦ وحدة كوندومنيوم مع العديد من التصميمات التي توفر نمط حياة فريدة.



### Gardenia Springs

Nestled amongst the Katameya cliffs lies the tranquil oasis of Gardenia Springs where a haven for you and your family resides.

### جاردينيا سبرنجز

تقع الواحة الهادئة لجاردينيا سبرنجز بين منحدرات القطامية حيث تعد ملاذاً سكنياً آمناً لك ولعائلتك.



### Hayy Al Ashgar

Hayy Al Ashgar is comprised of approximately 3,300 artfully designed residential units, as well as a plethora of services for residents.

### حي الأشجار

يتكون حي الأشجار من حوالي ٣,٣٠٠ وحدة سكنية مصممة وفقاً لأرقى المعايير الفنية بجانب توافر العديد من الخدمات السكنية التي تهتم قاطني المدينة.



### Ashgar Heights

Ashgar Heights commands the very essence of class with its magnificently proportioned and elegantly designed structures.

### أشجار هايتس

تمتلك أشجار هايتس جوهر الحياة الراقية الذي يظهر من خلال روعة وتناسق التصميمات المعمارية بها.



### Oak Park

Oak Park offers a lavish yet cozy living experience in the 6<sup>th</sup> of October City. Oak Park boasts three different types of buildings, with fully finished apartments with sizes ranging from 167 to 235 square meters.

### أوك بارك

نقدم لكم أحدث مشاريعنا أوك بارك بمدينة السادس من أكتوبر والذي يجمع ببراعة بين الراحة والرفاهية. أوك بارك يقدم ثلاث نماذج مختلفة من المباني والتي تضم وحدات سكنية تتراوح مساحتها بين ١٦٧ و ٢٣٥ متر مربع.



Consultants and Partners

---

